



**CARITAS
BERGAMASCA**

LAVORI DI PUBBLICA UTILITÀ

INCONTRO DI FORMAZIONE PER LE PARROCCHIE



COSA SONO I LAVORI DI PUBBLICA UTILITÀ?

Il lavoro di pubblica utilità è considerato una SANZIONE SOSTITUTIVA alla pena. Viene approvato dal giudice dopo la commissione di alcuni tipi di reati.

Consiste nella prestazione di un'attività NON RETRIBUITA a favore della COLLETTIVITA da svolgere presso enti e organizzazioni di assistenza sociale o volontariato.

L'attività socialmente utile deve tenere conto delle attitudini lavorative e delle esigenze personali e familiari del lavoratore o della lavoratrice.



TIPOLOGIE DI LAVORI DI PUBBLICA UTILITÀ

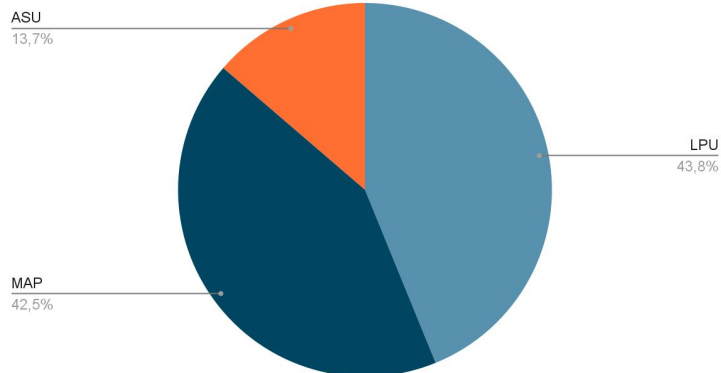
LPU - LAVORI DI PUBBLICA UTILITÀ	MAP - MESSA ALLA PROVA	ASU - ATTIVITÀ SOCIALMENTE UTILE
<p>La pena è già stata inflitta, ma convertita con ore di lavori socialmente utili.</p> <p>(Reato di guida in stato di ebbrezza)</p>	<p>Il processo viene sospeso con il percorso MAP e se questo va bene la pena, che non è ancora stata inflitta, viene estinta.</p> <p>(Reati con pena inferiore ai 4 anni. Es. furto, rissa, resistenza a pubblico ufficiale, violazione Cds)</p>	<p>La persona è già stata condannata, ma finisce di scontare la pena fuori dal carcere. L'interessato/a ha l'obbligo di svolgere attività di volontariato.</p> <p>(Reati vari)</p>
<p>Persona interessata = lavoratore/lavoratrice</p>	<p>Persona interessata = lavoratore/lavoratrice</p>	<p>Persona interessata = volontario/a</p>
<ul style="list-style-type: none">● Convenzione con il tribunale;● Documenti di inizio, svolgimento e fine;● Registro presenze;● Copertura assicurativa Caritas	<ul style="list-style-type: none">● Convenzione con il tribunale;● Documenti di inizio, svolgimento e fine;● Registro presenze;● Copertura assicurativa Caritas;● Relazione finale (UEPE)	<ul style="list-style-type: none">● Documenti di inizio, svolgimento e fine;● Copertura assicurativa a cura della Parrocchia;● Relazione finale (UEPE)
<p>Non ci sono tempistiche entro cui finire le ore</p>	<p>Tot. di mesi prestabiliti entro cui fare le ore</p>	<p>La tempistica è dettata dal fine pena</p>

NUMERI E SERVIZI CARITAS

DA GENNAIO 2022

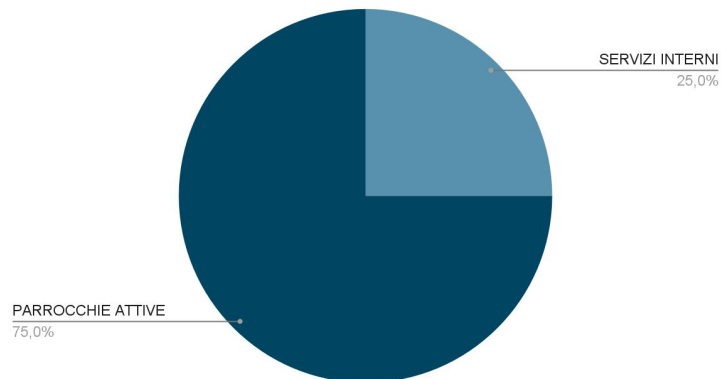
PERSONE COINVOLTE: 73

Tipologia



SERVIZI E STRUTTURE ATTIVE: 28

Servizi





ENTI E PERSONE COINVOLTE

LAVORATORE/LAVORATRICE

AVVOCATO

TRIBUNALE

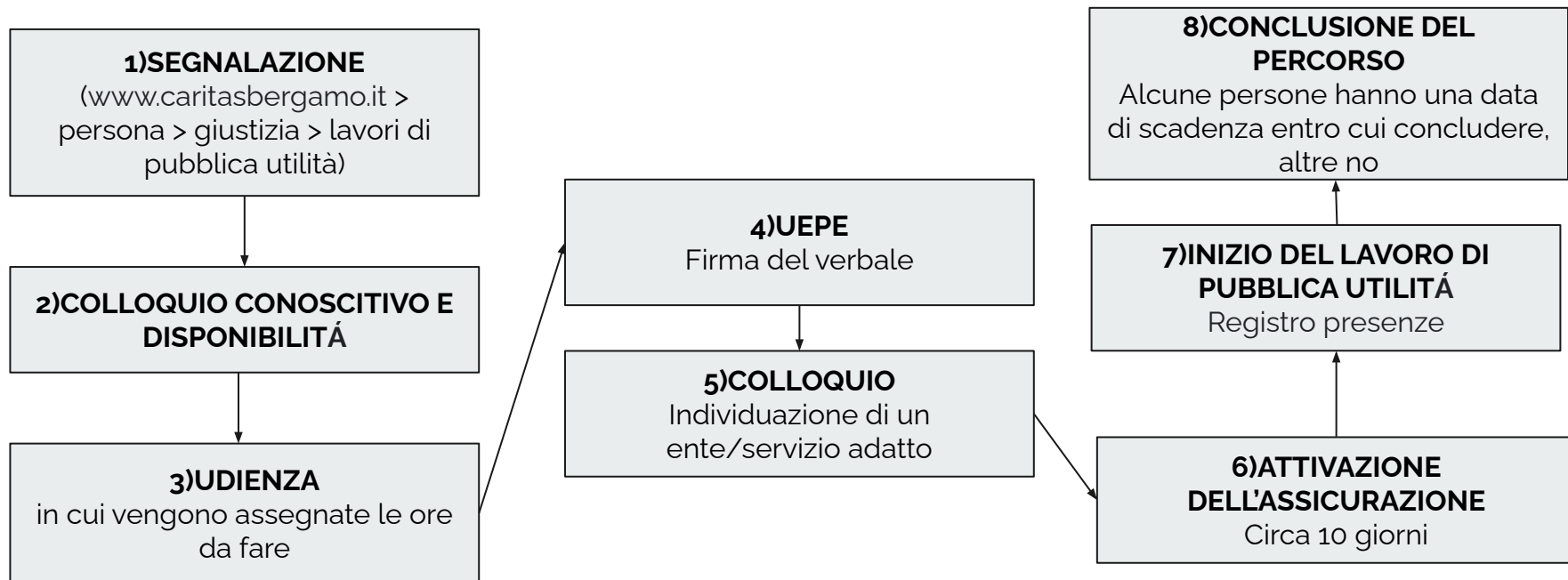
ENTE ACCREDITATO
(Caritas diocesana
bergamasca)

UEPE - Ufficio di esecuzione
penale esterna

TUTOR
SERVIZIO / PARROCCHIA

↓
Solo per MAP e ASU

ITER DI ATTIVAZIONE DEL PERCORSO



Non ci sono tempistiche prestabilite per l'iter perché dipende dal tribunale



COSA FA CARITAS DIOCESANA?

Avendo la **CONVENZIONE CON IL TRIBUNALE** si occupa di:

- Conoscere i lavoratori e le lavoratrici e individuare per loro un servizio adatto in cui svolgere i lavori di pubblica utilità;
- Produrre i documenti necessari per l'attivazione, lo svolgimento e la conclusione dei percorsi;
- Mantenere i rapporti con lavoratori/lavoratrici, avvocati, Uepe, Tribunale e forze dell'ordine;
- Attivare la copertura assicurativa (per LPU e MAP);
- Filtro per gli inserimenti, accompagnamento e tutela delle parrocchie → valutare e monitorare costantemente il percorso anche tramite i colleghi delle CET.



COSA PUÒ FARE LA PARROCCHIA?

- Dare la propria disponibilità ad accogliere un lavoratore o una lavoratrice mettendo a disposizione i propri spazi;
- Conoscere la persona beneficiaria del progetto;
- Individuare un tutor (Don o volontario/a);
- Firmare una piccola convenzione tra Fondazione Diakonia Onlus e la Parrocchia;
- Far firmare il registro presenze ogni volta che la persona si presenta;
- Solo in caso di un ASU va attivata l'assicurazione per i volontari da parte della parrocchia (per LPU e MAP l'assicurazione è in carico a Caritas Diocesana);



PRIMA - SEGNALAZIONE

DA PARTE DI CARITAS	DA PARTE DELLA PARROCCHIA
<ol style="list-style-type: none">1. Gli operatori dell'area giustizia hanno già conosciuto la persona interessata;2. Gli operatori dell'area giustizia contattano il collega referente della CET;3. L'operatore della CET contatta la parrocchia accennando alla situazione;4. Se la parrocchia è disponibile il parroco viene contattato dagli operatori dell'area giustizia per procedere con l'attivazione	<ol style="list-style-type: none">1. La parrocchia ha ricevuto da un conoscente una richiesta di disponibilità;2. La parrocchia contatta il suo referente CET e compila il form di segnalazione (www.caritasbergamo.it > persona > giustizia > lavori di pubblica utilità);3. Il referente CET contatta gli operatori dell'area giustizia per l'attivazione



DURANTE - SVOLGIMENTO

COSA FA CARITAS	COSA FA LA PARROCCHIA
<ol style="list-style-type: none">1. Prepara e invia i documenti legali;2. Attiva l'assicurazione;3. Invia il registro presenze ufficiale alla parrocchia;4. Monitora e verifica tramite il collega della CET e/o il tutor del progetto come procede il percorso;5. Mantiene i contatti con il lavoratore/lavoratrice.	<ol style="list-style-type: none">1. Conosce il lavoratore/la lavoratrice;2. Individua un calendario e una mansione;3. Monitora il percorso;4. Si preoccupa delle firme sul registro presenze;5. Solo in caso di un ASU, attiva la copertura assicurativa come quella dei suoi volontari.

COSA NON DEVE FARE LA PARROCCHIA

- Non attivare percorsi senza la Convenzione con il Tribunale;
- Non retribuire in alcun modo il lavoratore/la lavoratrice;
- Non produrre alcuna documentazione né per il Tribunale, né per l'avvocato, né per l'Uepe

POSSIBILI MANSIONI IN PARROCCHIA



Spazio compiti



Supporto al Centro d'ascolto



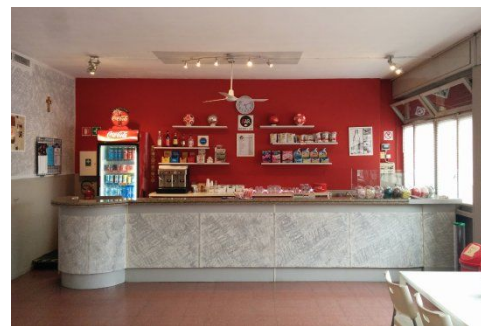
Pulizie e piccole manutenzioni



Supporto alla segreteria



Preparazione e distribuzione pacchi alimentari



Bar dell'oratorio



DOPO - CONCLUSIONE

COSA FA CARITAS	COSA FA LA PARROCCHIA
<ul style="list-style-type: none">- Produce i documenti necessari alla conclusione del percorso;- Scrive una relazione per il tribunale sulla base di quanto riferito dal tutor del percorso;	<ul style="list-style-type: none">- Invia il registro presenze concluso agli operatori giustizia;- Riferisce come è andato il progetto;

Alla fine del percorso è possibile che qualche lavoratore/lavoratrice esprima la propria volontà a prestare un'attività di **volontariato** in Parrocchia.



CARITAS
BERGAMASCA



CONTATTI

GIULIA DE DURO: 3711936583

SERGIO CASSERA: 3397968523

giustizia@caritasbergamo.it